



**Condotto da:**

Rita Pezzati  
Katia Tunesi

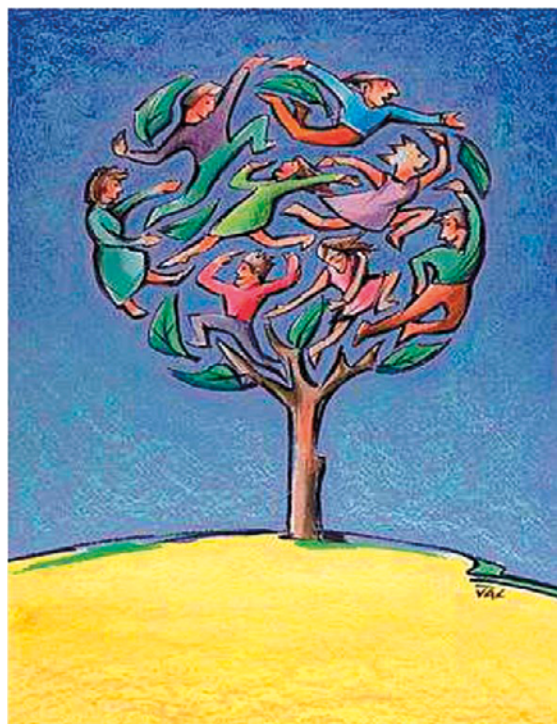
**Sostenuto da:**

Associazione Alzheimer  
Svizzera e Ticino  
Via Vanoni 10  
6900 Lugano

 091 912 17 07

 [info.ti@alz.ch](mailto:info.ti@alz.ch)

# Gruppo sostegno **TI**NCANTRO



PER NON ESSERE  
PIÙ SOLI  
NELL'AFFRONTARE  
LA MALATTIA!

## A chi è rivolto

A persone che si trovano ad affrontare una diagnosi di demenza in fase iniziale.

## Cosa si fa

Offriamo un luogo di ascolto e di parola per creare insieme un incontro di sostegno e accompagnamento.

Favoriamo la condivisione di gruppo con altre persone che conoscono e vivono lo stesso tipo di problematiche, incoraggiando la fiducia in se stessi e nelle proprie possibilità.

Lavoriamo attraverso il dialogo e l'ascolto favorendo una diversa lettura degli avvenimenti e dei cambiamenti che la malattia comporta, attribuendo nuovi significati.

Informiamo le persone sulle varie possibilità di supporti e aiuti esistenti sul territorio.

## Quando

Incontri quindicinali di mercoledì dalle ore 14:00 alle ore 15:30

## Dove

Sala riunioni  
c/o Pro Senectute  
Via Vanoni 10  
6900 Lugano

## Contatto

Antenna Associazione Alzheimer  
tel.: 091 912 17 07

## Costo

Gratuito, offerto dall'Associazione Alzheimer